



GrupoAmigo
Yucatán

TOURS
TRADICIONALES
PRIVADOS





GrupoAmigo
Yucatán

CITY TOUR DE MÉRIDA

La bella ciudad de Mérida fue fundada por Francisco de Montejo, el 6 de enero de 1542. Esta joya de la arquitectura colonial es conocida como la "Ciudad Blanca". Vale la pena admirar sus mansiones y monumentos, su magnífica catedral y otros edificios coloniales.





GrupoAmigo
Yucatán

IZAMAL

PUEBLO MÁGICO

Izamal, la ciudad de las “Tres Culturas”, es llamada así, por reunir las etapas Prehispánica, Colonial y Contemporánea.

Entre sus principales atractivos se encuentra el Convento Franciscano de San Antonio de Padua, el Museo de Arte Popular Mexicano y la pirámide de Kinich Kak Mo, que se traduce como Guacamaya de Fuego.

Podría ser la ciudad colonial más antigua, dentro de la cual se yerguen cinco pirámides. Es considerada una joya colonial, ya que todos sus edificios están pintados de amarillo y es también un Santuario Mariano, donde se encuentra la imagen de Nuestra Señora de Izamal, Patrona de todos los yucatecos.





GrupoAmigo
Yucatán

CELESTÚN

Uno de los principales atractivos es, sin lugar a dudas, la visita al Santuario del Flamenco Rosa, en la Biósfera Ría Celestún, una de las mayores reservas de especies y ecosistemas interdependientes, como dunas, petenes, selva baja y 4 de los 10 tipos de manglares que existen en el continente americano.

Cerca de 350 especies de aves de bosque y acuáticas pueden ser vistas en el lugar, como colibríes, fragatas de pecho blanco, garzas, patos y su majestad el Meco, como se le dice en maya al flamenco rosa.





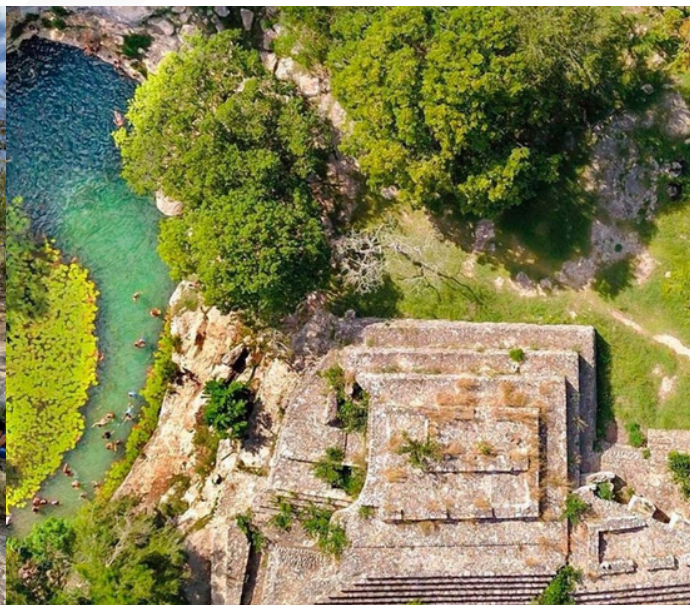
GrupoAmigo
Yucatán

DZIBILCHALTÚN

Dzibilchaltún significa “lugar donde hay escrituras sobre piedras planas”. Considerada una de las ciudades más antiguas, pues algunos de los edificios datan del año 500 A.C., fue una de las urbes más importantes en su esplendor y tuvo más de 8,000 estructuras, de las cuales muy pocas se han restaurado.

En este lugar durante los equinoccios, se puede ver al amanecer el sol pasando por la puerta central del Templo de las Siete Muñecas.

Se puede visitar un pequeño e interesante museo en el sitio, así como el cenote X´lakah que es de tipo abierto, es decir, no tiene caverna.





CHICHEN ITZÁ

ZONA ARQUEOLÓGICA

El nombre de Chichén Itzá es interpretado como “Boca del pozo de los Itzaes”. El recorrido observarán importantes edificios como la pirámide de Kukulcán, la cual fue nombrada una de las 7 Nuevas Maravillas del Mundo Moderno el 7 de julio de 2007. Se visita también el Juego de Pelota, considerado el más grande en el mundo maya, el cenote sagrado, y el Templo de las Mil Columnas.

Esta excursión se puede combinar con el programa Be Maya y el Pueblo Mágico de Izamal.

Esta zona arqueológica cuenta también con el espectáculo audio lumínico “Noches de Kukulcán”, basado en la historia de la cultura maya. No opera los lunes.



NOCHES DE KUKULKÁN

La visita a la zona arqueológica de Chichén Itzá comienza en la entrada principal y rodea los principales monumentos arqueológicos. Más tarde, podrás disfrutar de una proyección narrativa y audiovisual en la pirámide de Kukulcán, donde aprenderás más sobre la historia de los mayas.



GrupoAmigo
Yucatán

RUTA PUUC

La Ruta Puuc es un recorrido a través de la cultura Maya en Yucatán. Empieza exactamente a 80 kilómetros al sur de la Ciudad de Mérida en la zona arqueológica de Uxmal. En este recorrido, también conocido como la montuosa o ruta de los montículos, se pueden apreciar además los sitios arqueológicos de Kabah, Sayil, Labná, las grutas de Loltún y además de el pueblo de Tekax.





GrupoAmigo
Yucatán

ZONA ARQUEOLÓGICA

UXMAL

Uxmal en lengua maya significa “tres veces edificada”. Se localiza a 62 kilómetros de la ciudad de Mérida y es considerada una de las ciudades más representativas de la cultura maya.

Los edificios más importantes que visitarán son la Pirámide del Adivino, el Cuadrángulo de las Monjas, el Juego de Pelota y el Palacio del Gobernador.

En este sitio por las noches, se presenta el espectáculo de luz y sonido basado en partes de la historia de Uxmal y diversas leyendas mayas.

**Esta excursión se puede combinar con:
Museo del Cacao, Expedición Land Rover y
Desayuno Maya.**



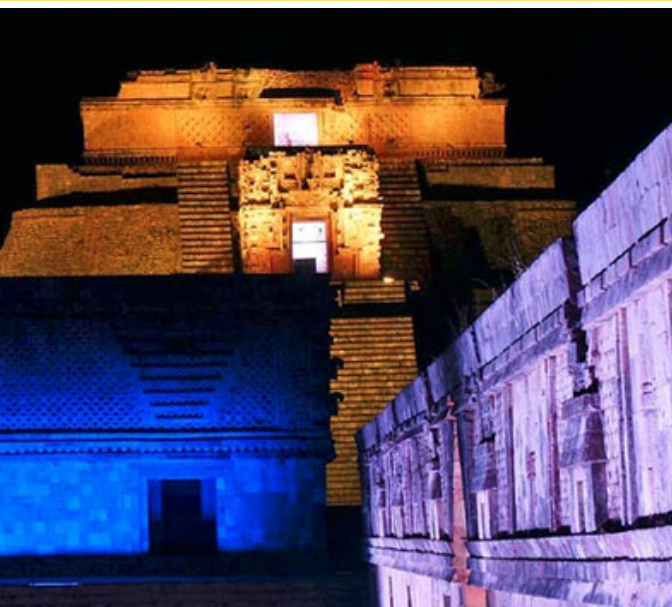


GrupoAmigo
Yucatán

ECOS DE UXMAL

En este sitio arqueológico por las noches, se presenta el espectáculo de video mapping que cuenta la leyenda del enano de Uxmal.

El espectáculo de luz y sonido dura aproximadamente 45 minutos.





GrupoAmigo
Yucatán

EK BALAM

ZONA ARQUEOLÓGICA

La zona arqueológica de Ek Balam (del maya: jaguar negro). Es un sitio diferente a todos los del área maya, no se parece a ningún otro sitio arqueológico conocido.

En su pirámide principal descubrirás una enorme escultura con las fauces abiertas de un monstruoso animal. Los misterios de este lugar lo vuelven uno de los más importantes de Yucatán.

Esta excursión se puede combinar con la Zona Arqueológica de Chichén Itzá, el cenote Xcanché y el Pueblo Mágico de Valladolid.





GrupoAmigo
Yucatán

TESOROS DE YUCATÁN

MAYAPÁN Y CENOTE MUCUYCHÉ

Este tour combina un par de los tesoros más bellos de Yucatán donde se combina la cultura y aventura.

El sitio arqueológico de Mayapán el cual es conocido como el Chichén Itzá pequeño es el lugar idea para disfrutar con tranquilidad y así poder conocer la historia y tomar fotografías que se convertirán en grandes recuerdos de tu visita.

Después de este recorrido emprenderemos el camino a la Hacienda Mucuyché donde podrán disfrutar de un par de cenotes cristalinos los cuales son comunicados con un canal rodeado de la vegetación característica de esta zona.





AKÉ ZONA ARQUEOLÓGICA

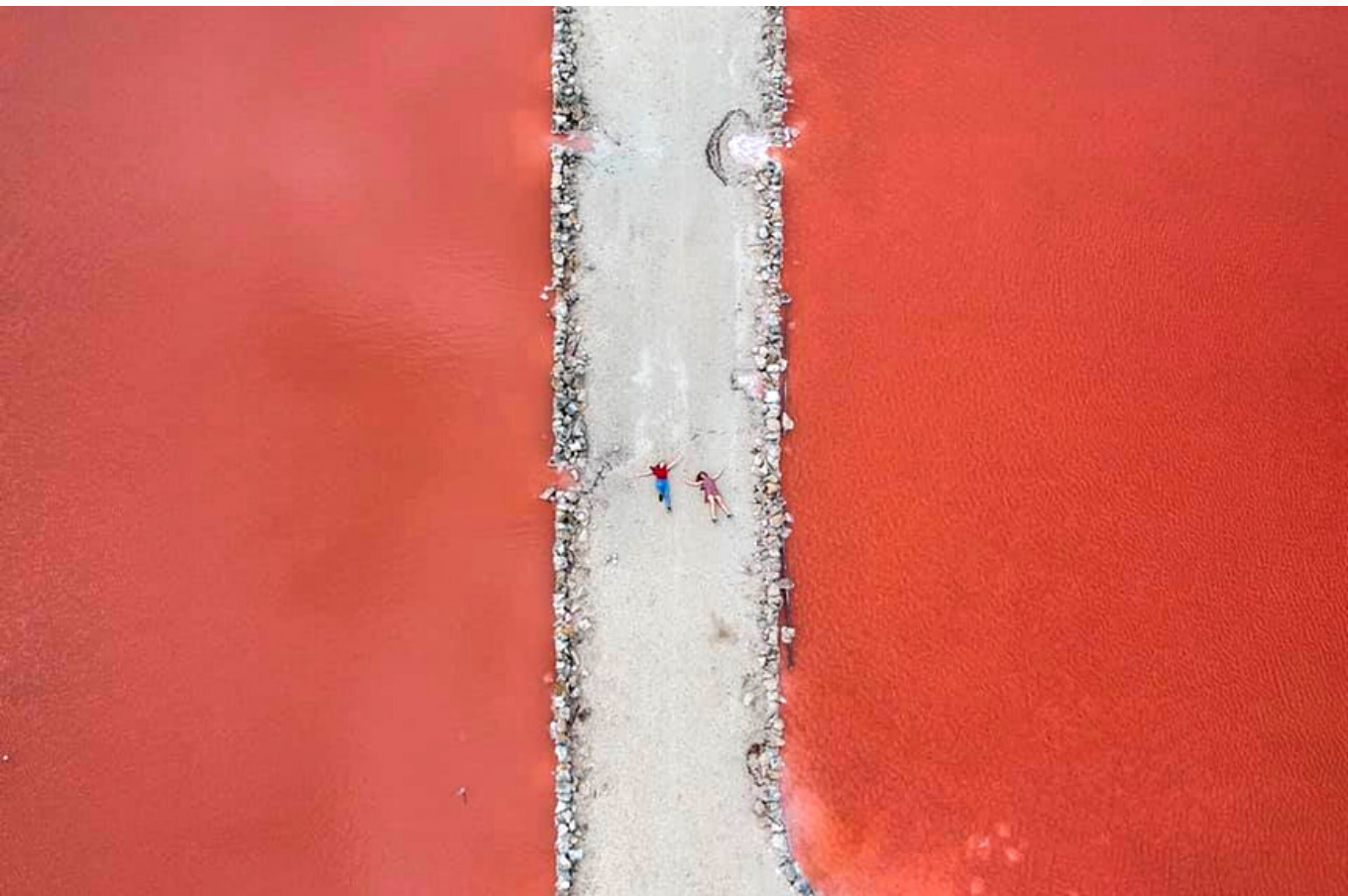
Aké, significa “lugar de bejucos” que es una planta trepadora que abundaba en este sitio. La característica más importante de esta zona arqueológica es que contaba con caminos que llegaban a otros lugares cercanos de la localidad, como Telchac, Izamal, entre otros.

A estos caminos se les llama «sacbé» o camino blanco y nuestros antecesores mayas los construyeron porque además de enlazar las principales ciudades de la Península.



X'CAMBÓ ZONA ARQUEOLÓGICA

El Sitio Arqueológico de X'cambó se encuentra a unos 50 minutos de la Ciudad de Mérida y en él puedes encontrar una plaza principal donde se encuentran los edificios más grandes. En este Sitio Arqueológico Maya, al igual que en Dzibilchaltún , encontramos una capilla que se construyó dentro del sitio arqueológico a mediados del siglo pasado dedicado a la virgen que según los pobladores se encontraban allí.



SALINERA DE XTAMPÚ

A solo unos minutos de la zona arqueológica de Xcambó, las Charcas de Sal como coloquialmente se conocían ahora rebautizadas como Salineras de Xtampú, son campos de cultivo de sal ubicado en el municipio de Dzemul en la costa centro del Estado de Yucatán en el sur de México.

Las Charcas de Sal es el sitio perfecto para conocer el proceso artesanal sobre el cultivo y la cosecha de sal, la extracción de sal en esta región de Yucatán se remonta a la época de los antiguos ancestros mayas.



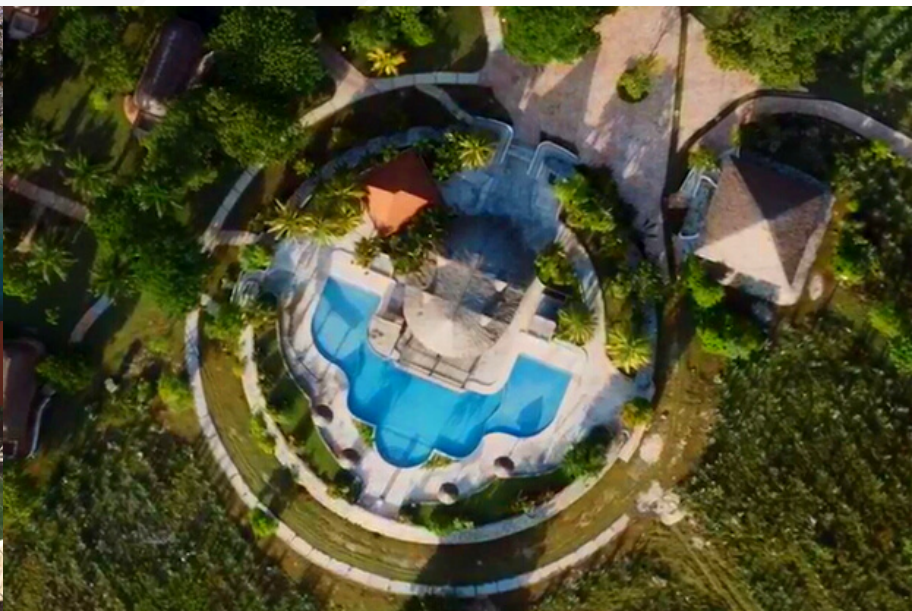
GrupoAmigo
Yucatán

HACIENDA VIVA

SOTUTA DE PEÓN

Acompáñenos en una interesante travesía al pasado, en el corazón de la antigua zona henequenera de Yucatán.

El portal es la hacienda, sus planteles de henequén y su maquinaria funcionando al mismo ritmo que hace más de cien años, la casa museo que nos conduce a una época de esplendor en la historia, su magnífico jardín y su veleta de viento que canta con el sonido del agua del cenote que está debajo de la casa y que se conecta, cuentan las leyendas, con el cenote Dzul Ha, espejo de agua fresca y cristalina.





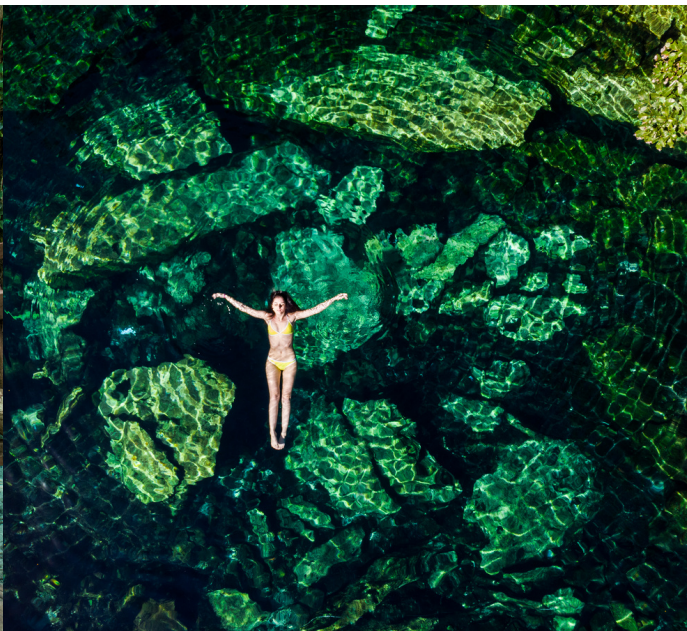
GrupoAmigo
Yucatán

CENOTES DE HOMÚN

El pueblo de Homún está ubicado en una de las principales áreas de cenotes, por esta razón es posible encontrarlos de varios tipos; todos con aguas transparentes, y de varios colores.

En Homún también se puede visitar su iglesia y convento colonial así como descubrir la vida tradicional de un pueblo yucateco.

Los principales cenotes a visitar son Santa Bárbara, Santa Rosa, Santa María, entre muchos otros, de los cuales podrá disfrutar en las aguas cristalinas.





HACIENDA Y CENOTE

MUCUYCHÉ

Ex Hacienda henequenera ubicada en Mucuyché (árbol de la tórtola), al sur de la entidad.

Sorpréndete con el esplendor de sus edificios parcialmente restaurados y lo más impresionante son los cenotes que alberga: cenote Carlota, con un canal rodeado de vegetación; y cenote Azul de tipo caverna, con estalactitas aún formadas, dos maravillas que puedes visitar en Yucatán.

No pierdas más la oportunidad de conocer estas maravillosas bellezas naturales que tenemos para ti.



GrupoAmigo
Yucatán

CITY TOUR

CAMPECHE

Campeche, ciudad amurallada y antiguo puerto estratégico que hacía posible el intercambio de mercancías entre la Nueva España, el Viejo Mundo y el resto de América.

Los colonos españoles convirtieron a Campeche en una de las urbes amuralladas más imponentes del territorio americano, dotado de un riquísimo legado en su interior, conformado por templos, plazas y elegantes casonas estilo español que se conservan hasta nuestros días y son la razón de que esta ciudad se haya declarado Patrimonio de la Humanidad.





LUZ Y SONIDO

MURALLAS PUERTA DE TIERRA

La Puerta de Tierra es una construcción militar que permitía defender el acceso por tierra a la ciudad desde cualquier ángulo. El muro está delimitado por un foso y cuenta con troneras desde las que se disparaban armas de fuego.

Cuenta con habitaciones anexas las cuales eran ocupadas por el jefe de guardia y la tropa en turno. En la parte superior de la Puerta cuenta con un sistema de defensa donde se atacaba al enemigo en caso de lograr el acceso.

La Puerta de Tierra tiene un espectáculo de luz y sonido llamado “El lugar del sol” que se presenta los jueves, viernes, sábados y domingos a las 20:00 y tiene una duración de unos 60 minutos.

El espectador se traslada a la época colonial en la que los campechanos luchaban y se defendían ferozmente de los ataques piratas.



GrupoAmigo
Yucatán



EDZNÁ ZONA ARQUEOLÓGICA

La zona arqueológica de Edzná se ubica a 55 Km. al sureste de la ciudad de Campeche. El significado de su nombre es “Casa de los Itzáes” palabra maya que significa sabio o brujo del agua.

También se puede disfrutar de un inigualable espectáculo de luz y sonido en esta enigmática zona arqueológica, donde la oscuridad y el silencio de la noche se rompen ante el brillo de la Gran Acrópolis iluminada, escuchando su historia y sus leyendas con una mezcla del ambiente místico que la rodea.



GrupoAmigo
Yucatán

TULUM

ZONA ARQUEOLÓGICA

Declarado Patrimonio de la Humanidad por la UNESCO, uno de los sitios esenciales en Tulum son sus ruinas mayas, ubicadas en un acantilado frente al Mar Caribe; en las cálidas noches estrelladas y en las claras aguas turquesas encontrará la única zona arqueológica que se encuentra a orillas del mar





GrupoAmigo
Yucatán

COBÁ

ZONA ARQUEOLÓGICA

La zona arqueológica de Cobá está ubicada a 215 kilómetros de Mérida y es considerada como una de las más grandes ciudades mayas del Período Clásico. El significado de Cobá, se traduce al español como “agua agitada por el viento”.

En las profundidades de la jungla permanece esta ciudad maya bien conservada. Sus antiguas construcciones están inmersas en la vegetación y, cuando se tiene la oportunidad de caminar entre ellas, te transporta de inmediato a otra época.



